

BioStation A2

지문인식 출입근태 단말기



BioStation A2는 슈프리마의 최신 지문인식 기술과 하드웨어 플랫폼을 기반으로 한 현존 최고성능의 지문인식 단말기입니다. BioStation A2는 최대 초당 15만명까지 처리 할 수 있는 세계 최고의 인증속도와 위조지문감지(LFD)와 같은 고도의 보안기능을 동시에 구현했으며 최신형 광학센서와 새로운 알고리즘을 바탕으로 기존 제품 대비 5배이상 인증률을 향상시킨 혁신적인 제품입니다. 또한 BioStar 2 웹서버를 내장, 다양한 시스템 구축환경에 유연하게 대응 할 수 있으며 동급 최고의 다양한 기능을 제공하여 사용편의성을 높인 제품입니다.

특징



초고속 매칭 및 인증성능

- 1GHz iMX6 Quad-core CPU 탑재
- 1초당 150,000개의 지문
- 1분당 5,000명의 사용자 정보전송 속도



향상된 인증률과 정확도

- 5배 이상 향상된 정확도
- 최신 LFD(위조지문감지)기술 적용
- 개선된 광학센서와 새로운 알고리즘 적용



고용량 데이터 저장

- 최대 사용자 50만명
- 이벤트로그 500만건/ 이미지로그 5만건
- 동급 최대의 메모리 용량: 1GB RAM+ 8GB Flash



초고사양의 다양한 기능

- 전면 강화유리 적용 및 5" IPS LCD 터치스크린 화면
- 2백만 화소 카메라로 더 선명해진 이미지로그
- 안드로이드 O/S와 향상된 GUI
- 비디오폰 지원(24비트 오디오), 다양한 RF 카드 지원



다양한 인터페이스

- TCP/IP, Wi-Fi, PoE(IEEE802.3af)
- USB host/OTG, SD card
- Wiegand, RS485, TTL I/O, Relay

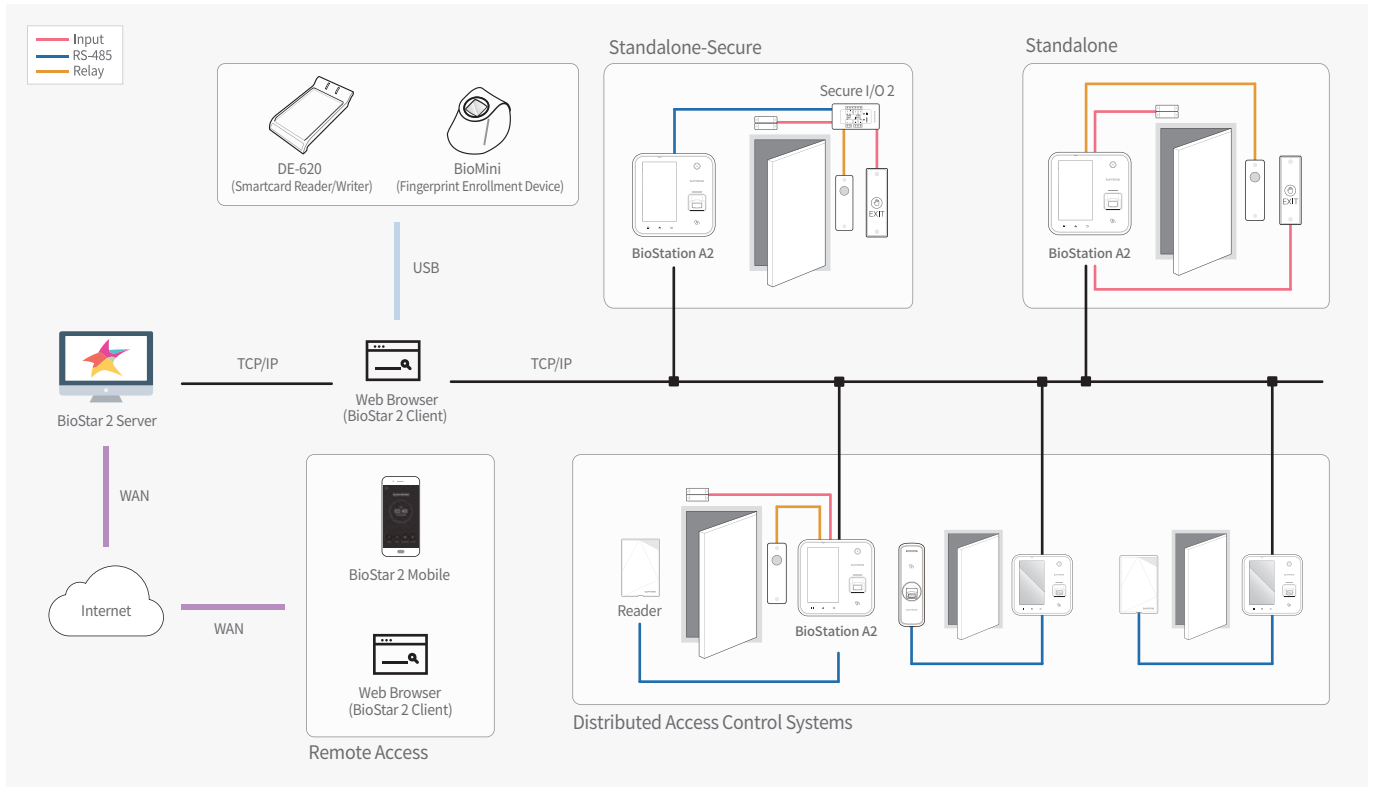
사양

Biometric	Fingerprint
Template	SUPREMA / ISO 19794-2 / ANSI 378
Extractor / Matcher	MINEX certified and compliant
LFD(Live Finger Detection)	Supported
CPU	32Bit 1.0 GHz Quad Core
Memory	1GB RAM + 8GB Flash
Max. User	500,000 (1:1), 100,000(1:N)
Max. Template	1000000(1:1), 200,000(1:N)
Max. Logs	5,000,000(text), 50,000(image)
LCD	5" IPS LCD with capacitive touchscreen
LED	Multi-Color LED
Sound	24 bit/Voice DSP (echo cancelation)
Wi-Fi	IEEE 802.11 b/g
Interfaces	TCP/IP, RS485, Wiegand, TTL, Relays, USB
SD Card	MicroSD up to 32GB
PoE	Supported (IEEE 802.3af compliant)
Tamper	Supported
Power	DC 12V, Max. 850 mA
Operating Temperature	-20°C - 50°C
Operating Humidity	0% - 80%, non-condensing
Camera	2 MP wide-angle (1600 x1200)resolution
Camera angle	Diagonal 122°, Horizontal 64.7°, Vertical 103.3°
Dimension (W x H x D)	155 mm x 155 mm x 40 mm
Unit Weight	440g
Certificates	CE, FCC, KC, RoHS, REACH, WEEE

RF Card Option

- 125KHz EM
- 125KHz HID Prox
- 13.56MHz MiFare/DESFire/DesFire EV1/Felica/NFC
- 13.56MHz iClass SE

시스템 구성



(주)슈프리마 Suprema Inc.

경기도 성남시 분당구 정자일로 248 파크뷰타워 16층

영업문의: 031-783-4510 | korea@suprema.co.kr | 고객센터: 1522-4507 | cs@suprema.co.kr | www.suprema.co.kr

©2018 Suprema, Inc. 본 문서에 나오는 슈프리마 및 제품 이름과 번호는 슈프리마의 등록 상표입니다. 슈프리마를 제외한 모든 브랜드 및 제품 이름은 해당 회사의 상표 또는 등록 상표입니다. 제품 외관, 제조 상태 및 사양은 사전 통지 없이 변경될 수 있습니다. [AHL-BSA2-180607-03-KO]