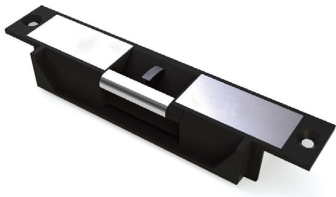


# SPC-LSG10

## 특징

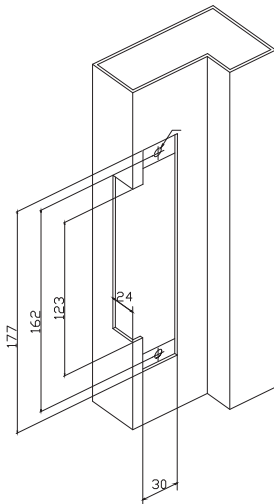


- 정전시 잠김형, 정전시 열림형 동시 지원
  - 현장에서 직접 조작 가능
- 락상태 모니터링
  - 접점을 이용하여 락의 열림과 잠김을 모니터링
- 보안 기능 강화
  - 후크형 구조, 강화된 두께로 파괴강도 강화

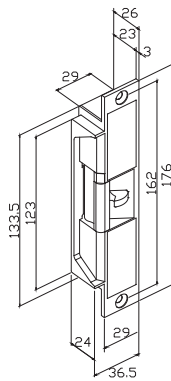
## 사양

전원	12VDC, 180mA 24 VDC, 180mA
락상태 감지 스위치(옵션)	COM, NO, NC
문상태 감지 스위치	COM, NO, NC
재질	스테인레스 스틸
무게	479g
파괴강도	1400kg 이상
치수 (W x H x D, mm)	29 x 176 x 26

## 설치 방법



Fail Safe(정전시 열림) - 출고 설정



Fail Secure(정전시 닫힘)



분류	용도	구분
슬레노이드	전원	적색(+), 흑색(-)
도어 상태 (DS)	NC	노랑색
	NO	갈색
	COM	보라색
락상태(LS)	NC	백색
	NO	회색
	COM	주황색

락몸체와 노랑색 슬레노이드와의 연결 나사를 풀고 빨간색 원으로 표시된 걸림장치를 뒤집으면 정전시 닫힘 모드로 변경 가능

**Suprema**  
BIOMETRICS & SECURITY

(주)슈프리마 Suprema Inc.

경기도 성남시 분당구 정자일로 248 파크뷰타워 16층 [www.supremainc.com](http://www.supremainc.com)

영업문의 T 031 783 4510 E [korea@suprema.co.kr](mailto:korea@suprema.co.kr)

고객지원 T 1522 4507 E [cs@suprema.co.kr](mailto:cs@suprema.co.kr)

©2019 Suprema, Inc. 본 문서에 나오는 슈프리마 및 제품 이름과 번호는 슈프리마의 등록 상표입니다. 슈프리마를 제외한 모든 브랜드 및 제품 이름은 해당 회사의 상표 또는 등록 상표입니다. 제품 외관, 제조 상태 및 사양은 사전 통지 없이 변경될 수 있습니다.