

XPass 2

옥외형 콤팩트 RFID 장치



XPass 2는 슈프리마의 최신 RFID 기술과 멀티 하드웨어 플랫폼에 기반한 옥외형 콤팩트 RFID 장치입니다. 멀티 폼 팩터 기술을 이용하여 문틀에 설치할 수 있는 멀리언(Mullion) 타입, 스위치 박스에 설치할 수 있는 갱 박스(Gangbox) 타입, 키패드 타입을 모두 지원하여 다양한 설치 환경에 완벽하게 대응할 수 있습니다. 또한, Dual-Frequency(125kHz / 13.56MHz) RFID 기술을 적용하여 EM, MIFARE, DESFire EV1을 포함한 다양한 표준의 카드와 최신 모바일 통신 기술인 NFC와 BLE을 이용한 모바일 카드도 지원하며, IP67 등급의 방수방진 성능과 IK08 등급의 반달프루프 구조로 옥외 설치에 최적화된 구조로 사용자가 원하는 모든 곳에 설치가 가능합니다.

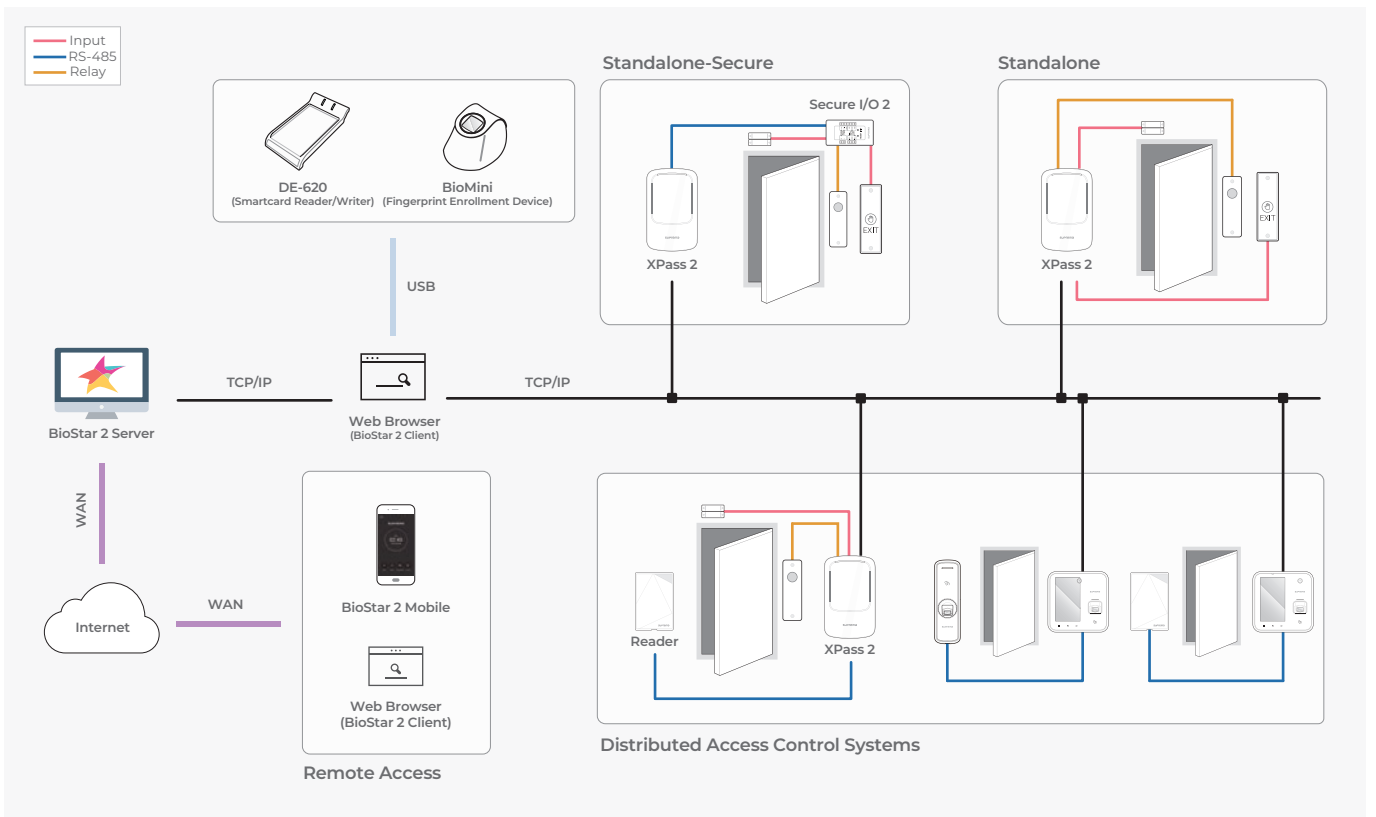
특장점

-  모바일 카드 지원 (NFC, BLE)
- OSDP** 표준 통신 프로토콜 OSDP 지원
-  다양한 설치 환경 대응
-  보안 요소(Secure Element)를 탑재하여 향상된 보안 제공
-  IP67 등급의 방수방진 성능
-  IK08 반달프루프 등급
-  멀티 RFID 카드 지원
-  PoE (Power over Ethernet) 지원

사양

125kHz 카드 호환	EM
13.56MHz 카드 호환	MIFARE, MIFARE Plus, DESFire/EV1, FeliCa
CPU	1.0GHz
메모리	4GB Flash + 64MB SDRAM
최대 사용자	200,000명
로그 저장 용량	1,000,000건
모바일 카드	NFC, BLE
IP 등급	IP65, IP67
IK 등급	IK08
설치	멀리언(Mullion): XP2-MDPB 갱 박스(Gangbox): XP2-GDPB, XP2-GKDPB
키패드	미지원: XP2-MDPB, XP2-GDPB 지원 (3x4): XP2-GKDPB
이더넷	지원 (10/100 Mbps, auto MDI/MDI-X)
RS-485	1ch Master or Slave
Wiegand	1ch In or Out
TTL	2ch Input
릴레이	1 Relay
PoE	지원 (IEEE 802.3af compliant)
소리	멀티톤 버저
동작 온도	-35 °C ~ 65 °C
동작 습도	0% ~ 95%, non-condensing
전원	DC 12V or DC 24V
크기 (WxHxD, mm)	48 x 145 x 27: XP2-MDPB 80 x 130 x 25: XP2-GDPB, XP2-GKDPB
인증	CE, FCC, KC, RoHS, REACH, WEEE, SIG

시스템 구성



(주)슈프리마 Suprema Inc.

경기도 성남시 분당구 정자일로 248 파크뷰타워 16층 www.supremainc.com

영업문의 T 031 783 4510 E korea@suprema.co.kr

고객지원 T 1522 4507 E cs@suprema.co.kr

©2019 Suprema, Inc. 본 문서에 나오는 슈프리마 및 제품 이름과 번호는 슈프리마의 등록 상표입니다. 슈프리마를 제외한 모든 브랜드 및 제품 이름은 해당 회사의 상표 또는 등록 상표입니다. 제품 외관, 제조 상태 및 사양은 사전 통지 없이 변경될 수 있습니다. [SUPREMA-AHL-XP2-KO-REV03]