

BioStation 2

지문 인식 출입 근태 단말기



BioStation 2는 지문인식 단말기 시장의 새로운 기준을 제시할 슈프리마의 차세대 출입근태단말기입니다. 슈프리마의 업그레이드된 바이오인식 기술과 최신의 고성능 CPU를 통한 초고속 매칭 및 강력한 인증 성능은 물론, 대용량 데이터도 초고속 전송할 수 있는 혁신적인 제품입니다. 또한, 최신 스타일의 고급스러운 외관 설계와 IP65 등급의 방수/방진 구조를 갖추고 있어 어떠한 환경에서도 설치/사용할 수 있습니다.

특징



초고속 매칭 및 인증

• 세계 최고의 슈퍼리마 알고리즘 기술과 강력한 프로세스가 적용되어 최대 1:20,000 인증이 가능



초고속 데이터 전송

• 서버와 단말기 간에 분 당 최대 5,000명의 사용자 정보 전송 가능



고용량 데이터 저장

• 1,000,000개의 지문 템플릿 및 3,000,000개의 이벤트 로그 지원



IP65 등급의 방수/방진 구조

• 어떠한 환경에서도 오류 없이 작동하여 실내는 물론 실외에서도 사용 가능



다양한 인터페이스

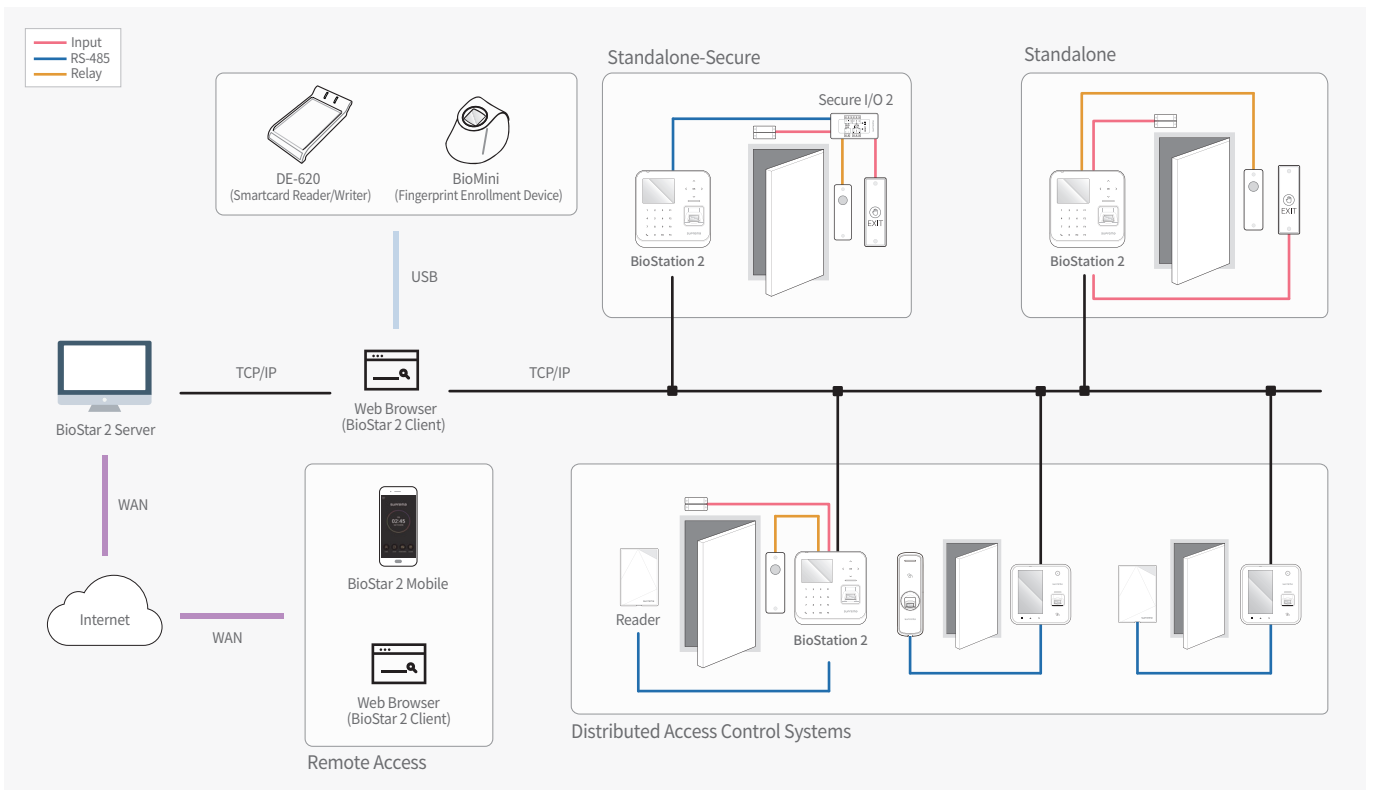
• 내장형 WiFi 및 PoE 기능 지원을 통해 다양한 설치 옵션 제공

사양

바이오메트릭	지문								
센서 타입	Optical Sensor (OP5)								
템플릿	SUPREMA / ISO 19794-2 / ANSI 378								
추출 / 매치	MINEX 인증 및 호환								
위조 지문 검출	미지원								
RF 옵션	<table border="1"> <tr> <th>BS2-OEPW</th> <th>BS2-OHPW</th> <th>BS2-OIPW</th> <th>BS2-OMPW</th> </tr> <tr> <td>125 kHz EM</td> <td>125 kHz H1D Prox</td> <td>13.56MHz MIFARE, MIFARE Plus, DESFire EV1/EV2*, FeliCa, iCLASS SLE50, ISO14443A/B, ISO15693, NFC</td> <td>13.56MHz MIFARE, MIFARE Plus, DESFire EV1/EV2*, FeliCa, ISO14443A, ISO15693, NFC</td> </tr> </table>	BS2-OEPW	BS2-OHPW	BS2-OIPW	BS2-OMPW	125 kHz EM	125 kHz H1D Prox	13.56MHz MIFARE, MIFARE Plus, DESFire EV1/EV2*, FeliCa, iCLASS SLE50, ISO14443A/B, ISO15693, NFC	13.56MHz MIFARE, MIFARE Plus, DESFire EV1/EV2*, FeliCa, ISO14443A, ISO15693, NFC
BS2-OEPW	BS2-OHPW	BS2-OIPW	BS2-OMPW						
125 kHz EM	125 kHz H1D Prox	13.56MHz MIFARE, MIFARE Plus, DESFire EV1/EV2*, FeliCa, iCLASS SLE50, ISO14443A/B, ISO15693, NFC	13.56MHz MIFARE, MIFARE Plus, DESFire EV1/EV2*, FeliCa, ISO14443A, ISO15693, NFC						
CPU	1.0 GHz Single Core								
메모리	8GB Flash + 256MB RAM								
최대 사용자 수	500,000 (1:1), 20,000(1:N)								
최대 지문 저장 용량	1,000,000(1:1), 40,000(1:N)								
텍스트 로그	3,000,000(text)								
LED	다중 색상								
소리	16-bit Hi-Fi								
이더넷	지원 (10/100 Mbps, 자동 MDIX)								
RS-485	1채널 마스터/슬레이브 (선택 가능), OSDP V2.1.6								
Wiegand	1채널 입력, 1채널 출력								
TTL 입력	2채널 입력, 2채널 출력								
릴레이	1 릴레이								
PoE	지원 (IEEE 802.3af 호환)								
탐퍼	지원								
전원	전압: DC 12V 전류: Max. 1A								
작동 온도	-20°C ~ 50°C								
작동 습도	0% ~ 80%, 비응축								
치수 (WxHxD, mm)	142 x 145 x 45 mm								
무게	440g								
인증	CE, FCC, KC, RoHS, REACH, WEEE								

* DESFire EV2 커드는 DESFire EV1 커드의 이전 버전과 호환되므로 지원됩니다. CSN 및 스마트 카드 기능은 BioStation 2와 호환됩니다.

시스템 구성



(주)슈프리마 Suprema Inc.

경기도 성남시 분당구 정자일로 248 파크뷰타워 17층 www.supremainc.com

영업문의 T 1522 4507 E korea@suprema.co.kr

고객지원 T 1522 4507 E cs@suprema.co.kr

©2020 Suprema, Inc. 본 문서에 나오는 슈프리마 및 제품 이름과 번호는 슈프리마의 등록 상표입니다. 슈프리마를 제외한 모든 브랜드 및 제품 이름은 해당 회사의 상표 또는 등록 상표입니다. 제품 외관, 제조 상태 및 사양은 사전 통지 없이 변경될 수 있습니다. [SUPREMA-AHL-BS2-KO-REV05]