

# Korea Hydro & Nuclear Power Co.,Ltd (KHNP)

Coreia

© Korea Hydro & Nuclear Power Co.,Ltd (KHNP)

## O CLIENTE

Korea Hydro & Nuclear Power (KHNP) é uma subsidiária da Korea Electric Power Corporation (KEPCO). Opera grandes usinas nucleares e hidrelétricas na Coreia do Sul, responsáveis por cerca de 30% do fornecimento de energia elétrica do país.

As usinas nucleares são classificadas como importantes instalações nacionais de nível 'A' na Coreia, semelhantes à Residência Executiva da Casa Azul (escritório executivo e residência oficial do chefe de Estado e de governo sul-coreano, o Presidente da Coreia do Sul) e ao Edifício da Assembleia Nacional Coreana. A fim de administrar e operar materiais nucleares e instalações nucleares com segurança, a proteção da segurança física é estritamente administrada de acordo com a Lei de Proteção de Instalações Nucleares, Radiação e Prevenção de Desastres.

KHNP precisava de um sistema totalmente redundante que fornecesse desempenho aprimorado e ao mesmo tempo pudesse interoperar com o equipamento existente. Além disso, o novo sistema deveria atender às rígidas diretrizes de requisitos de segurança apresentadas pelo Serviço Nacional de Inteligência.

## INFORMAÇÕES

### LOCALIZAÇÃO

Gyeongju, Ulsan, Daejeon  
/ República da Coreia

### ANO DE CONCLUSÃO

2020

### APLICAÇÃO

Controle de acesso

### TECNOLOGIA

Integração e controle de acesso

### TAMANHO DO PROJETO

N/D

### O CLIENTE

Korea Hydro & Nuclear Power Co.,Ltd  
(KHNP)

### SOLUÇÕES

CoreStation: 30EA

BioStation A2: 500EA

BioEntry P2: 30EA

© Korea Hydro & Nuclear Power Co.,Ltd (KHNP)



## O DESAFIO

Como o sistema elétrico existente no local foi projetado para controle centralizado, um sistema com arquitetura compatível era necessário para que pudesse haver uma migração gradual do servidor antigo de primeira geração. Além disso, algumas portas tiveram que ser controladas separadamente por leitores autônomos. Devido aos requisitos de segurança de nível A deste local de infraestrutura crucial, havia muitos recursos necessários para atender ao alto nível de segurança, capacidade de manutenção e função de intertravamento para incêndio.

Os padrões de configuração e instalação do sistema devem atender a determinadas diretrizes de agências governamentais nacionais. Suprema pôde se utilizar de sua equipe de customização interna para projetar uma solução que atendesse às necessidades aprimoradas de segurança da KHNP.

## A SOLUÇÃO

Ao instalar o Controlador Inteligente CoreStation da Suprema, arquiteturas distribuídas e centralizadas foram possíveis ao mesmo tempo. Os terminais BioEntry P2 e BioStation A2 funcionam como dispositivos autônomos na parte distribuída e também podem ser conectados a CoreStation como leitor no sistema centralizado.

Uma das tarefas mais cruciais foi a migração com o sistema existente e a personalização do firmware. Com a migração dos terminais de primeira geração e do software BioStar2 foi possível superar a obsolescência técnica dos aparelhos obsoletos.

Suprema permitiu uma conexão de servidor redundante por customização para que, em caso de falha com o servidor primário, um servidor redundante possa implementar e manter todo o sistema funcionando com segurança.



## PRINCIPAIS BENEFÍCIOS

### 1) Gerenciamento do sistema centralizado e sistema distribuído de uma só vez

Devido ao desempenho robusto e expansibilidade, CoreStation forneceu totalmente funções de gerenciamento central e também operou com dispositivo autônomo Suprema para design flexível.

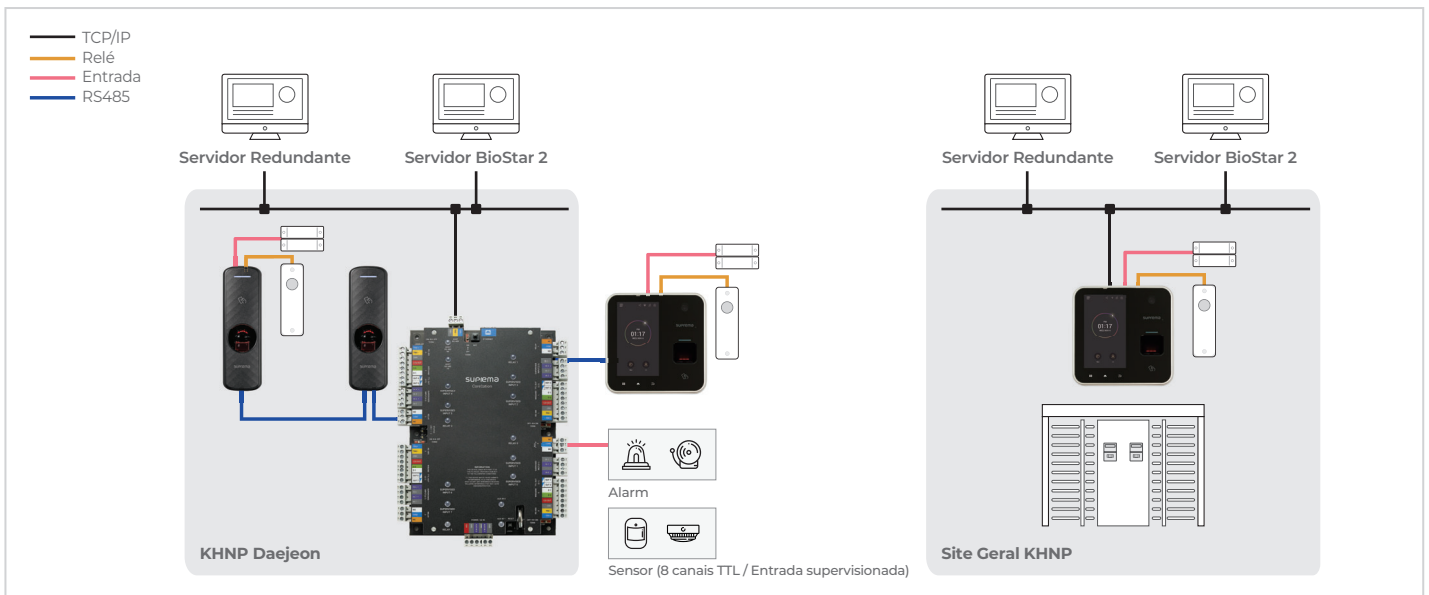
### 2) Maior desempenho alcançado pela migração do dispositivo e sistema existentes

A migração de dados do BioStar de primeira geração com o BioStar2 aprimorou a usabilidade e a eficiência em relação ao gerenciamento do sistema.

### 3) Atendeu às regulamentações governamentais sobre segurança

Ao implementar o modo de seleção de servidor redundante e várias placas, forneceu um alto nível de segurança

## CONFIGURAÇÃO DO SISTEMA



**SAIBA MAIS SOBRE CoreStation:** [www.supremainc.com/es/hardware/ic\\_corestation.asp](http://www.supremainc.com/es/hardware/ic_corestation.asp)



### Suprema Inc.

17F Parkview Tower, 248, Jeongjail-ro, Bundang-gu, Seongnam-si, Gyeonggi-do, 13554, República da Coreia  
T +82 31 783 4502    E sales\_sys@supremainc.com    [www.supremainc.com](http://www.supremainc.com)



Para mais informações sobre os escritórios globais da Suprema, visite a página da Web abaixo, escaneando o código QR.  
<https://www.supremainc.com/en/about/contact-us.asp>