

# BioStation A2

IP-Fingerabdruck-Terminal



Suprema BioStation A2 ist ein sehr fortschrittliches Gerät für Zugangskontrolle, Zeit- und Anwesenheitserfassung per Fingerabdruck, das die fortschrittliche Biometrietechnologie und Sicherheitsplattform von Suprema nutzt. BioStation A2 liefert durch die weltweit beste Abgleichleistung, kompromisslose Sicherheit und Genauigkeit sowie hervorragende Benutzerfreundlichkeit erstklassige Ergebnisse.

**suprema**  
SECURITY & BIOMETRICS

## Funktionen



### Weltweit beste Leistung

- 1GHz iMX6 Quadcore CPU
- Bis zu 150,000 Anfragen pro Sekunde (1:N)
- Datenübertragung von bis zu 5,000 Benutzer/Min



### Verbesserte Genauigkeit und Sicherheit

- Bis zu 5x verbesserte Erkennungsleistung
- Neue fortschrittliche LFD Technologie (Live Finger Detection)
- Verbesserter optischer Sensor und Algorithmus



### Erweiterte Kapazität

- Max. 500,000 Benutzer
- 5 Mio. Textprotokolle/50,000 Bildprotokolle
- Großer Speicher: 1GB RAM+ 8GB Flash



### Besondere Funktionen

- 5" IPS Touchbildschirm mit verstärkter Glasfront
- 2MP Weitwinkelkamera für perfekte Gesichtsprotokolle
- Android O/S mit nutzerfreundlicher Bedienoberfläche
- Videotelefonie



### Verschiedene Schnittstellen

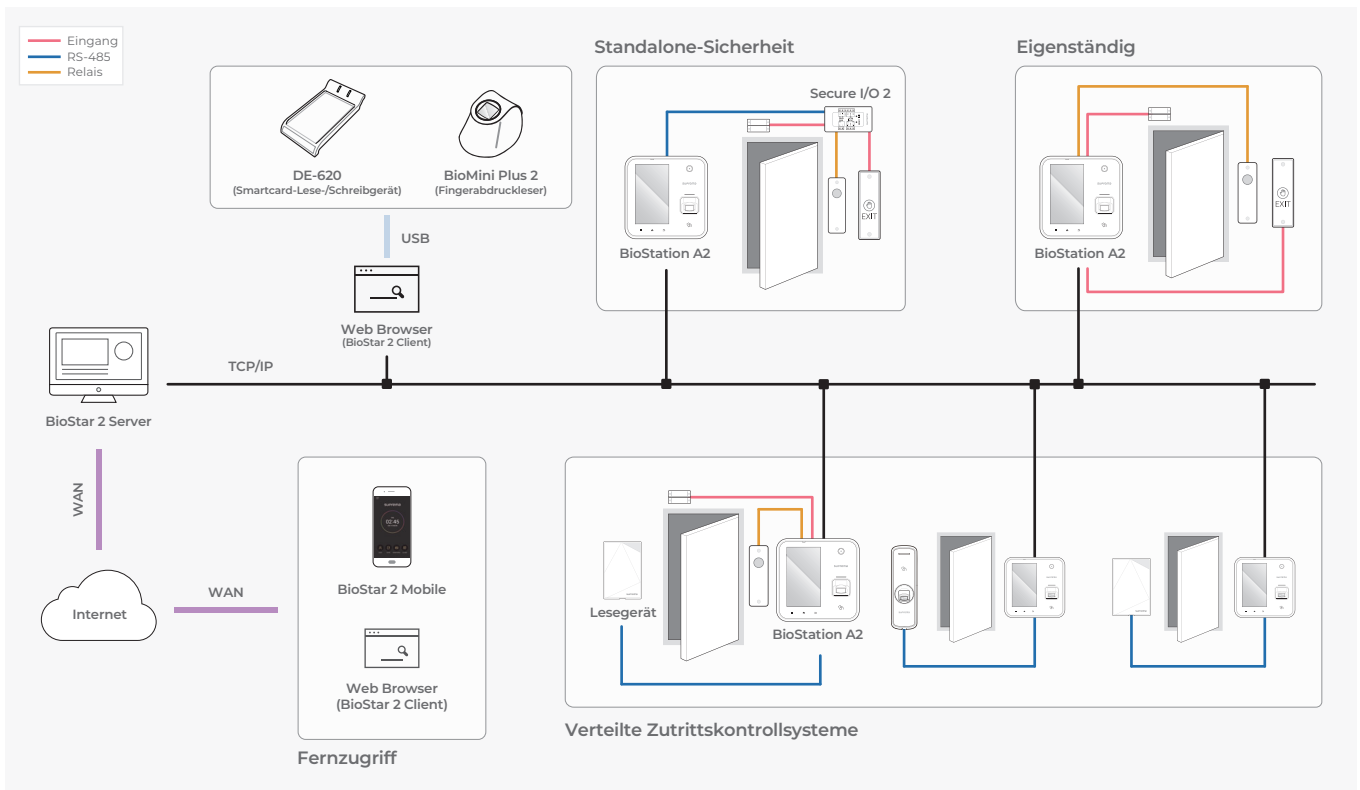
- TCP/IP, Wi-Fi, PoE(IEEE802.3af)
- USB Host/OTG, SD Karte
- Wiegand, RS485, TTL I/O, Relais

## Technische Eigenschaften

Biometrie	Fingerprint								
Template	SUPREMA/ISO 19794-2/ANSI 378								
Extractor / Matcher	MINEX-zertifiziert und -kompatibel								
LFD	Unterstützt								
RF Option	<table border="1"> <thead> <tr> <th>BSA2-OEPW</th> <th>BSA2-OHPW</th> <th>BSA2-OIPW</th> <th>BSA2-OMPW</th> </tr> </thead> <tbody> <tr> <td>125 kHz EM</td> <td>125 kHz HID Prox</td> <td>13.56MHz ICLASS SE/SR/Seos,NFC</td> <td>13.56MHz MIFARE MIFARE PLUS, DESFire EV1/EV2* Fel/Cal, NFC</td> </tr> </tbody> </table>	BSA2-OEPW	BSA2-OHPW	BSA2-OIPW	BSA2-OMPW	125 kHz EM	125 kHz HID Prox	13.56MHz ICLASS SE/SR/Seos,NFC	13.56MHz MIFARE MIFARE PLUS, DESFire EV1/EV2* Fel/Cal, NFC
BSA2-OEPW	BSA2-OHPW	BSA2-OIPW	BSA2-OMPW						
125 kHz EM	125 kHz HID Prox	13.56MHz ICLASS SE/SR/Seos,NFC	13.56MHz MIFARE MIFARE PLUS, DESFire EV1/EV2* Fel/Cal, NFC						
CPU	1.0 GHz Quadcore								
Speicher	1GB RAM + 8GB Flash								
Benutzer (1:1)	500,000								
<small>* basierend auf einer Fingeranmeldung pro Benutzer</small>									
Benutzer (1:N)	100,000								
<small>* basierend auf einer Fingeranmeldung pro Benutzer</small>									
Max. Logs	5,000,000(Text), 50,000(Bild)								
LCD	5" IPS LCD mit kapazitivem Touchbildschirm								
LED	Mehrfarben-LED								
Sound	24 Bit/Stimme DSP (Geräuschunterdrückung)								
Wi-Fi	Unterstützt (IEEE 802.11 b/g)								
Schnittstellen	TCP/IP, RS485, Wiegand, TTL, Relays, USB								
SD Card	MicroSD bis zu 32GB*								
PoE	Unterstützt (IEEE 802.3af konform)								
Sabotagekontakt	Unterstützt								
Spannung	12VDC								
Betriebstemperatur	-20°C - 50°C								
Luftfeuchtigkeit	0% - 80%, nicht kondensierend								
Kamera	2 MP Weitwinkel (1600 x1200) Auflösung								
Größe (B x H x T)	155 mm x 155 mm x 40 mm								
Gewicht	440g								
Zertifikate	CE, FCC, KC, RoHS, REACH, WEEE								

\* DESFire EV2-Karten werden durch die Abwärtskompatibilität mit DESFire EV1-Karten unterstützt. CSN- und Chipkarten-Funktionen sind mit BioStation A2 kompatibel.  
\* Der Betrieb mit microSD-Karte ist nur nach FW-Anpassung verfügbar.

## Systemkonfiguration



### Suprema Inc.

17F Parkview Tower, 248, Jeongjail-ro, Bundang-gu, Seongnam-si, Gyeonggi-do, 13554, Republik KOREA  
T +82 31 783 4502 E sales\_sys@supremainc.com www.supremainc.com



For more information about Suprema's global offices, visit the webpage below by scanning the QR code.  
<https://www.supremainc.com/en/about/contact-us.asp>