

FaceStation 2

スマート顔認識ターミナル



Suprema FaceStation 2は、世界最高の機能を多数提供する非常に高度な顔認識ターミナルです。顔生体認証顔認証におけるSupremaの最新イノベーションを採用したFaceStation 2は、比類のないマッチング速度、精度およびセキュリティレベルを提供します。Supremaの特許取得済みの光工学によるFaceStation 2は、最大25,000 lxの動作照度を実現することで、照明条件に関係なく常に確実な動作が保証されます。人間工学的な設計の構造を備えるFaceStation 2は、さまざまな規模の現場向けに、多様なアクセスコントロールと勤怠管理における優れた性能と有用性を提供します。

Suprema
SECURITY & BIOMETRICS

特徴



優れたパフォーマンス

- ・マッチング速度: 1:3,000マッチ/秒
- ・グループマッチング: 1:5,000マッチ/秒
- ・対応ユーザー数: 最大30,000ユーザー (1:1)、3,000ユーザー (1:N)



最高の動作照度

- ・動作照度: 0 lx ~ 25,000 lx
- ・最高の動作照度を実現
- ・完全な暗闇からすべての屋内照明条件に対応



強化されたセキュリティ

- ・ライブ顔認識: 写真とLCDによる偽装を防止するためのIRベースの画像分析
- ・Android 5.0 Lollipopによるセキュリティ強化
- ・高画質のイメージログ



複数のRFIDカード読み込み

- ・LF (125KHz)、HF (13.56MHz) デュアルバンド
- ・HID multiCLASSがサポートするすべてのカードタイプを読み込み可能 (EM/HID Prox/MIFARE/iCLASS/DESFire/FeliCa/NFC)



人間工学およびユーザー利便性

- ・高さ範囲の拡張: 145cm~210cm
- ・車椅子利用者と子供向けのティルトタイプブラケット
- ・Android 5.0 Lollipopベースの直観的なGUI
- ・顔登録手順の改良

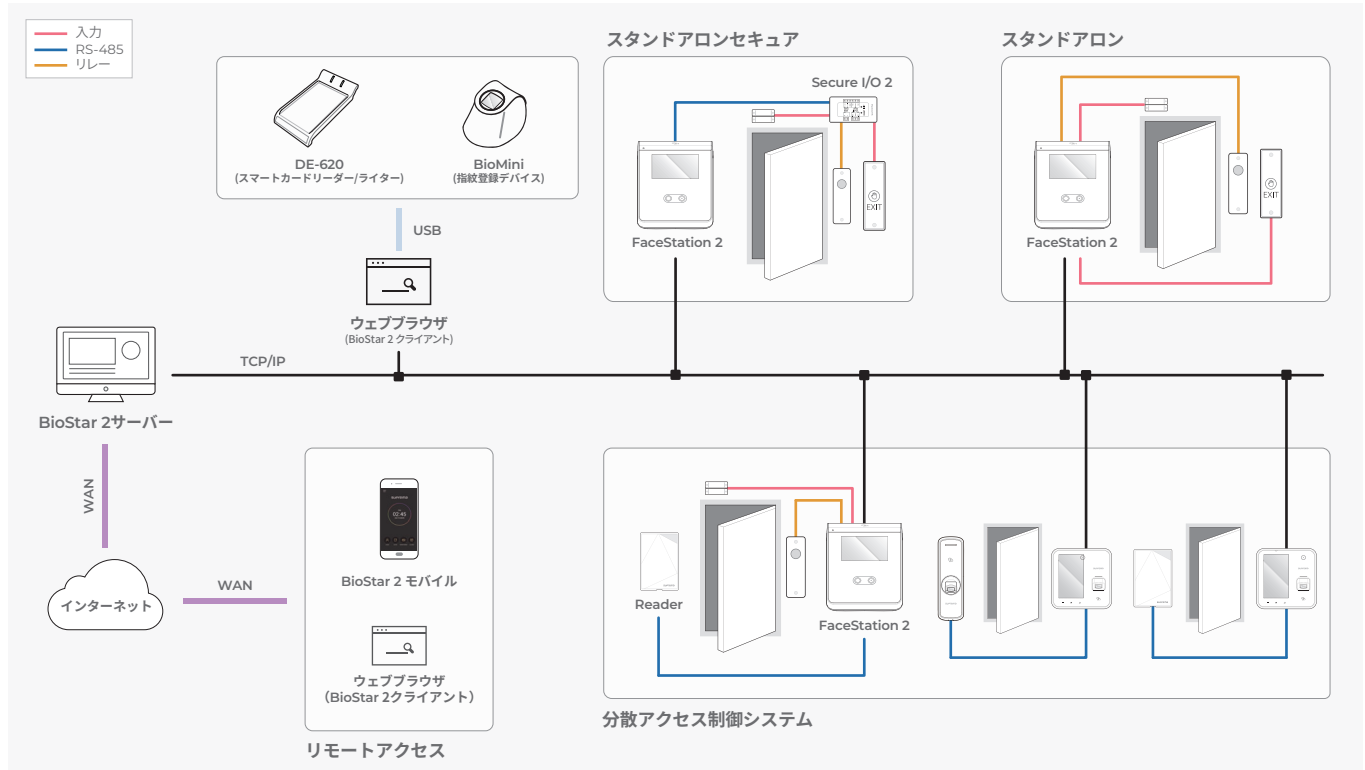
仕様

カテゴリ	特徴	FS2-D	FS2-AWB
認証情報	生体	Face	
	RFオプション	125kHz EM & 13.56MHz MIFARE, MIFARE Plus, DESFire EV1/EV2 ¹⁾ , FeliCa, NFC	125kHz EM, HID Prox & 13.56MHz MIFARE, MIFARE Plus, DESFire EV1/EV2 ¹⁾ , FeliCa, iCLASS SE/SR/Seos, NFC & 2.4GHz BLE
	RF読み取り範囲*	MIFARE/DESFire/iCLASS: 50 mm EM/HID Prox/FeliCa: 30 mm, BLE: 50 mm	
全般	CPU	1.4 GHzクアドコア	
	メモリ	8GB Flash + 1GB RAM	
	LCDタイプ	4インチカラー-TFT LCD	
	LCD解像度	800 x 480ピクセル	
	IR LED	140 ea	
	サウンド	24ビットボイスDSP (エコーキャンセレーション)	
	動作温度	-20°C~50°C	
	動作湿度	0%~80%、結露なきこと	
	寸法 (幅 x 高さ x 奥行き)	141 mm x 164 mm x 125 mm	
	重量	デバイス: 548g、ブラケット 74g (ワッシャーとボルト含む)	
	認証	CE、FCC、KC、RoHS、REACH、WEEE、BT SIG	
	電力	DC 24V 2.5 A	
	顔	画像寸法	720 x 480ピクセル
ライブ顔認識		対応	
容量	最大ユーザー数	30,000 (1:1)、3,000 (1:N)	
	最大ログ数	500万 (テキスト)、5万 (画像)	
インターフェイス	Wi-Fi	IEEE 802.11 b/g (FS2-AWBのみ)	
	イーサネット	対応 (10/100/1000 Mbps、オートMDI/MDI-X)	
	RS-485	1chホストまたはスレーブ (選択可能)	
	ウィーガンド	1ch入力、1ch出力	
	TTL入力	1ch入力	
	リレー	1リレー	
	USB	USB 2.0 (ホスト)	
	取り外し検知(Tamper)スイッチ	対応	
ビデオフォン	SIPベースVoIP (画像 + 音声)		

¹⁾ DESFire EV2 カードは、DESFire EV1 カードとの下位互換性によりサポートされています。CSNおよびスマートカード機能は、FaceStation 2と互換性があります。

²⁾ RF反応距離は設置環境によって大きく変化します。

システム構成



シュプリマ株式会社

〒103-0024 東京都中央区日本橋小舟町8-6 308号
電話 03-3527-2114 www.supremainc.com



Supremaのグローバルブランチオフィスの詳細については、QRコードをスキャン、または、以下のWebページにアクセスしてください。
<https://www.supremainc.com/jp/about/contact-us.asp>